

Tinol

**STANDARD
COLOR SHADES**

**الألوان
الأساسية**

Tinol

Standard Enamel

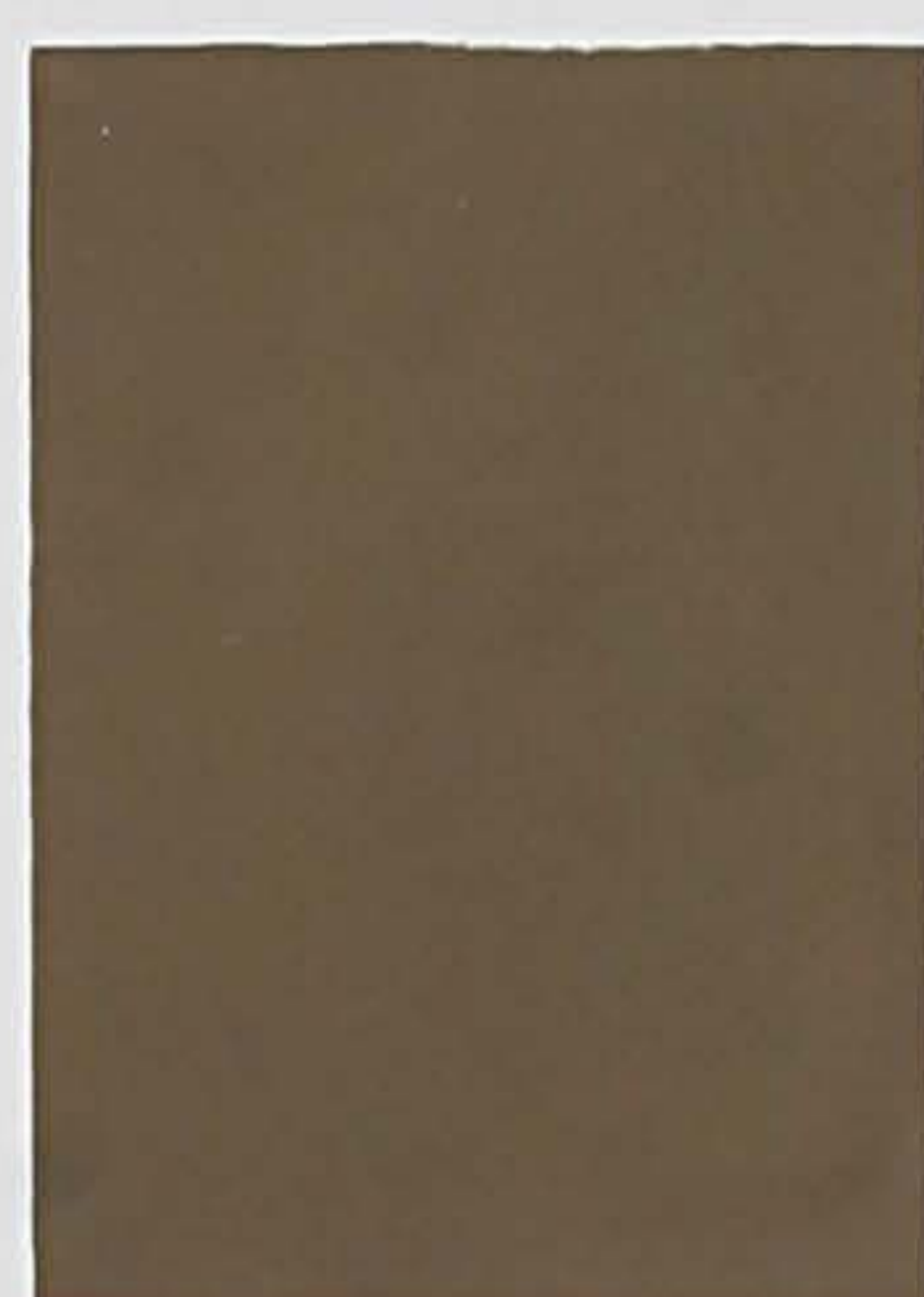
Gloss, Semi-Gloss, Satin & Mat Finishes

*Color chips may vary slightly from actual paint colors.
Letters below colors relate to "Color Symbols of Products" section.*

اینمِل



Med. Grey ..37
PQ



Cappuccino ..28
JPQTU



Maroon ..61
MOPQTU



Dark Brown ..17
J



Stone ..05
JKLM



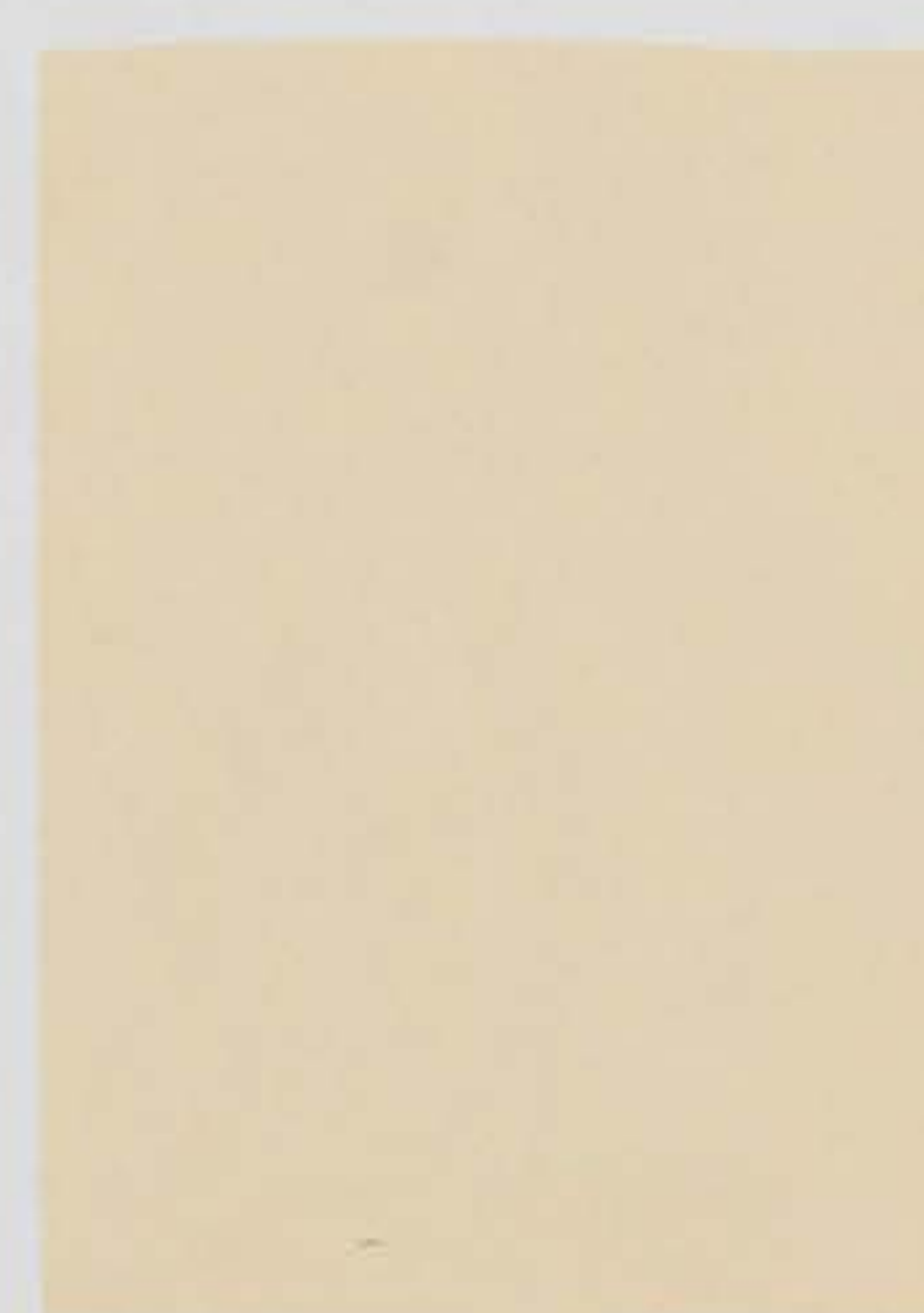
Cream ..90
JKLPQTU



Traffic Red ..64
V



Brown ..21
JM



Magnolia ..08
JKL



Ivory ..20
JKLMOPRS



Red ..35
JKMNOP



Bronze ..27
JM



Bone ..16
JKLMN



Antique ..03
JKLM



Orange ..60
JOP



Caterpillar
Yellow ..79 N



Gardenia ..01
JKLM



Silver ..47
JKLMOPS



Pink ..36
JKL



Yellow ..75
JMOP



White ..00
All products



Off-White ..49
JKLM



Soft Rose ..07
K



Emerald ..89
JM

Standard Enamel

Gloss, Semi-Gloss, Satin & Mat Finishes

*Color chips may vary slightly from actual paint colors.
Letters below colors relate to "Color Symbols of Products" section.*



Navy ..53
PT



Lead ..46
J



Black ..70
All products



Black ..70
All products



Marine ..50
JMNO PR



Grey ..40
JMOPQRSTU



Ash ..42
JKLMN



Marine ..50
A



Blue ..55
JM



Pool Blue ..54
R



Sky ..57
JKLR



Sky ..57
ABD



Traffic Yellow ..71
EV



EDL Yellow ..78
J



Mustard ..73
JMNO PQTU



Tower Yellow ..76
A



Grass ..87
JOPT



Forest ..12
JM



Nile ..86
PQTU



Nile ..86
AG



Green ..10
J



Turquoise ..80
J



Aqua ..84
KOPR



Turquoise ..11
B

Standard Emulsion

Gloss, Semi-Gloss, Satin & Mat Finishes

*Color chips may vary slightly from actual paint colors.
Letters below colors relate to "Color Symbols of Products" section.*



Maroon ..61
A G



Brick ..02
A B



Mocca ..24
A B



Cappuccino ..28
B



Red ..33
A B



Saumon ..41
B D



Beige ..15
B D



Champagne ..06
A B D F H I



Peach ..66
A B



Rose ..38
A B D



Cream ..90
A B D G



Stone ..05
A B C D I



Yellow ..68
A B



Soft Rose ..07
A B C D



Bone ..16
A B C D



Antique ..03
A B D H



Apricot ..65
A B



Lemon ..72
B D



Magnolia ..08
A B C D



Ivory ..20
A B C D H



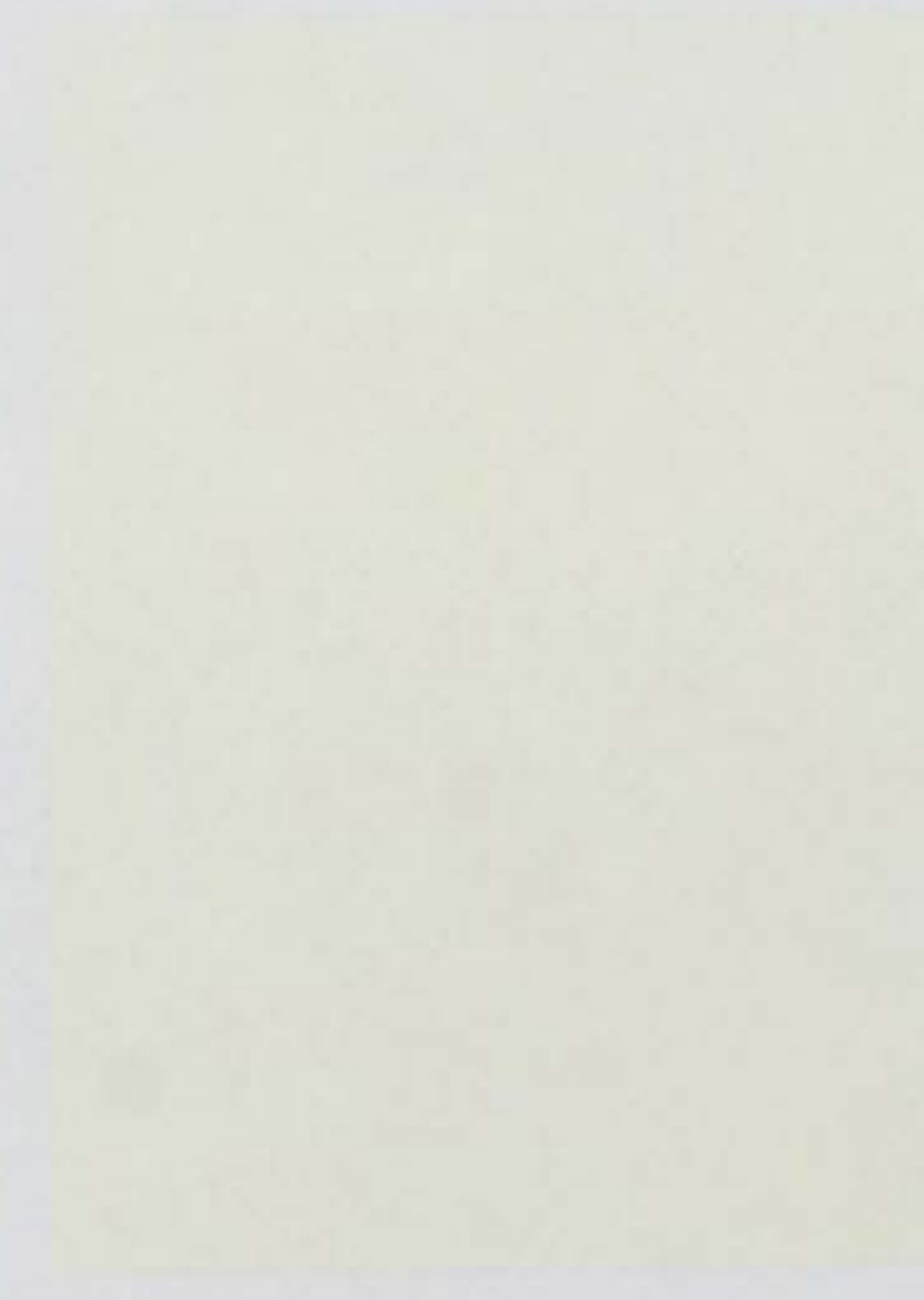
Aqua ..22
B



Pastel Green ..85
A B D



Gardenia ..01
A B C D E F H I



White ..00
All products

Color chips may vary slightly from actual paint colors.



Concrete Grey ..44
B



PU Soft 15385
Acryl. Soft 1703



Metal. Dove
3443



Hamm. Dove
1443



Dove Grey ..48
B D F I



PU Med. 15388
Acryl. Med. 1702



Metal. Blue
3451



Hamm. Blue
1451



Ash ..42
A B D H I



PU Med. High 15387
Acryl. Med. High 1704



Metal. Silver
3445



Hamm. Silver
1445



Silver ..47
A B C D F I



PU High 15386
Acryl. High 1701



Metal. Gold
3474



Hamm. Gold
1474



Pearl ..09
B C D H I



Alu. Leafing 15111
Silicone H.H.R 15830



Metal. Green
3482



Hamm. Green
1482



Off-White ..49
A B C D E F I



Alu. Non-Leafing
15222



Metal. Beige
3434

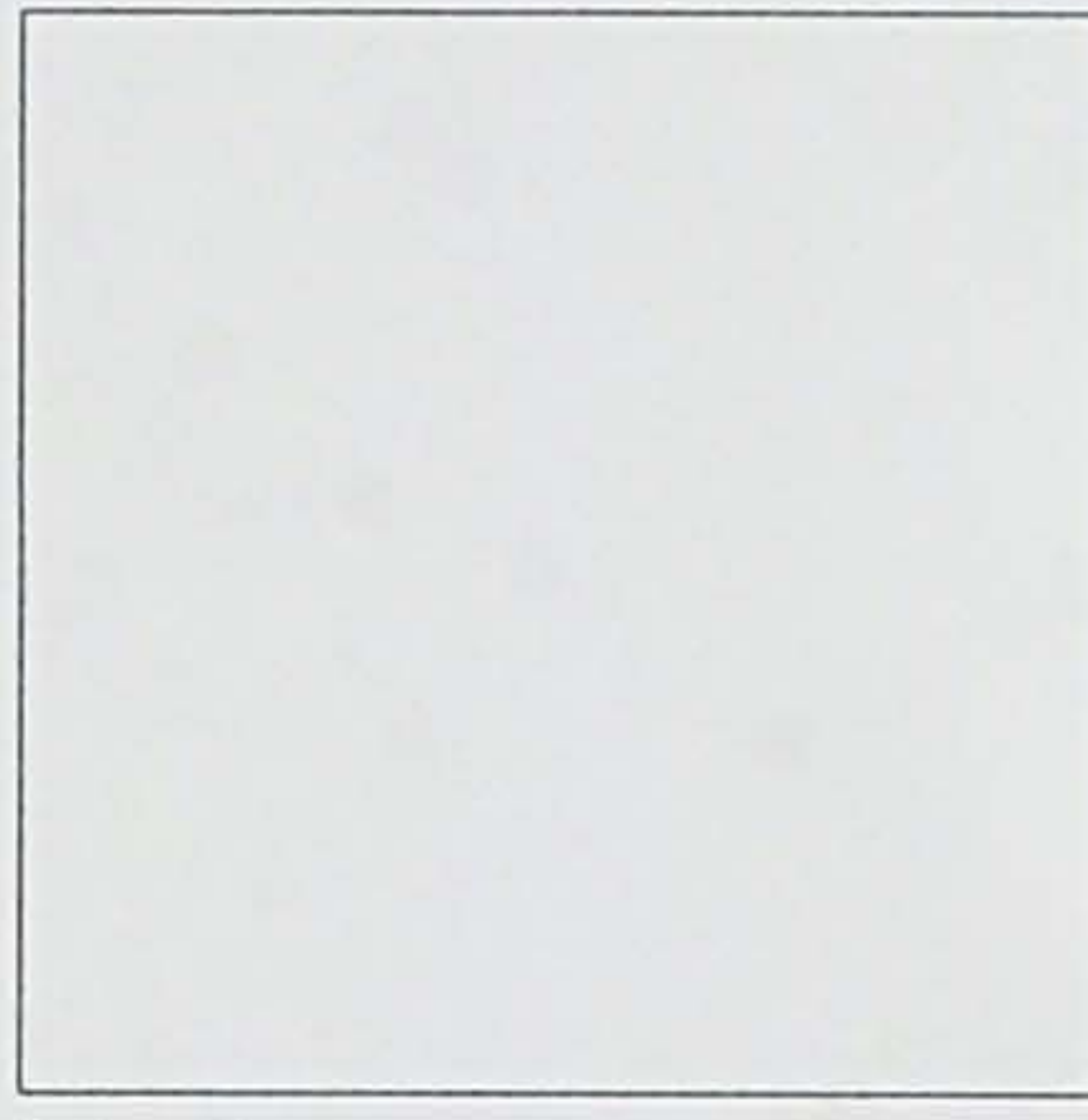


Hamm. Beige
1434

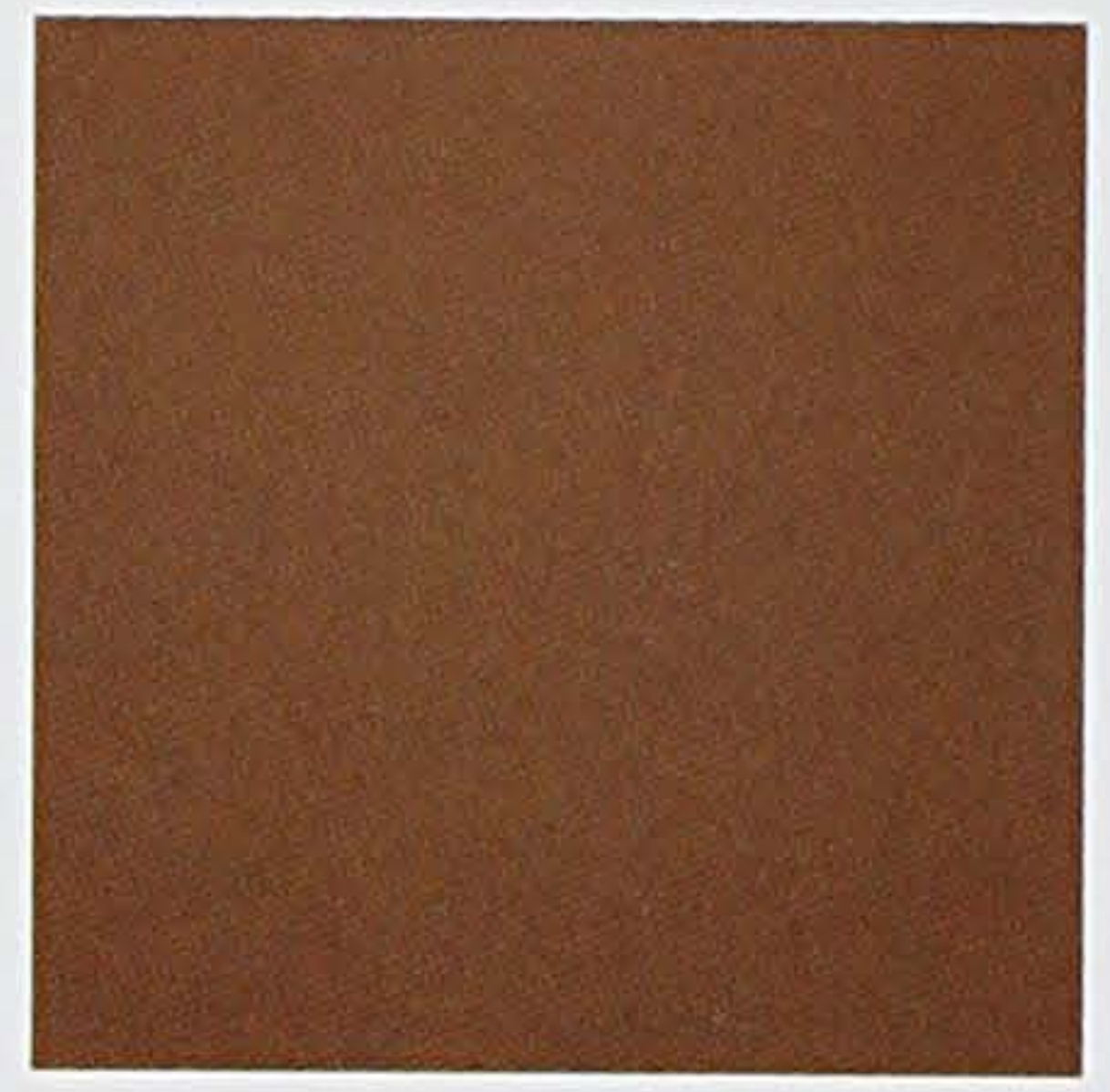
Color chips may vary slightly from actual paint colors.



Undercoat
Bone ..16



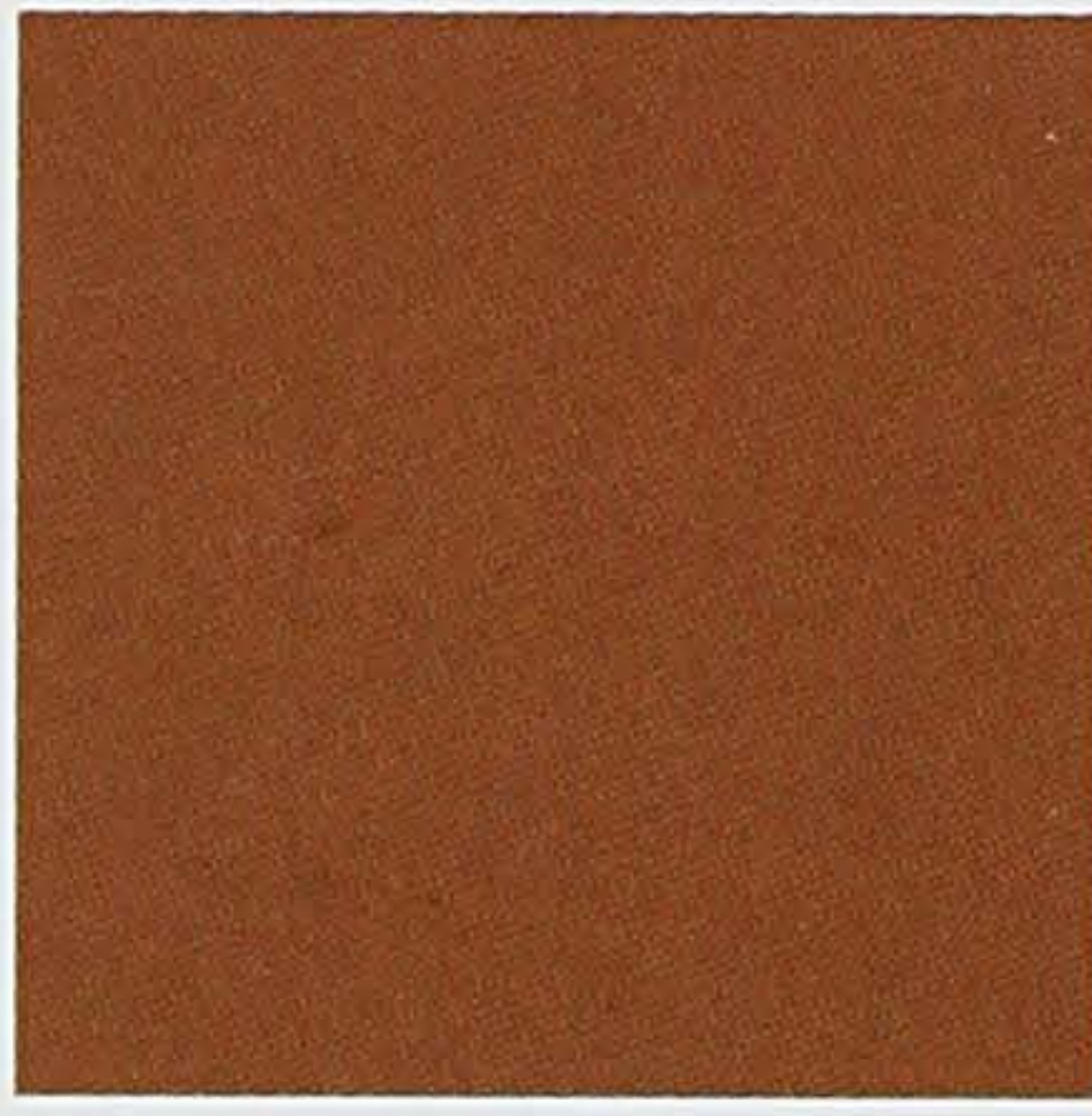
Undercoat
White ..00



Undercoat
Brown ..18



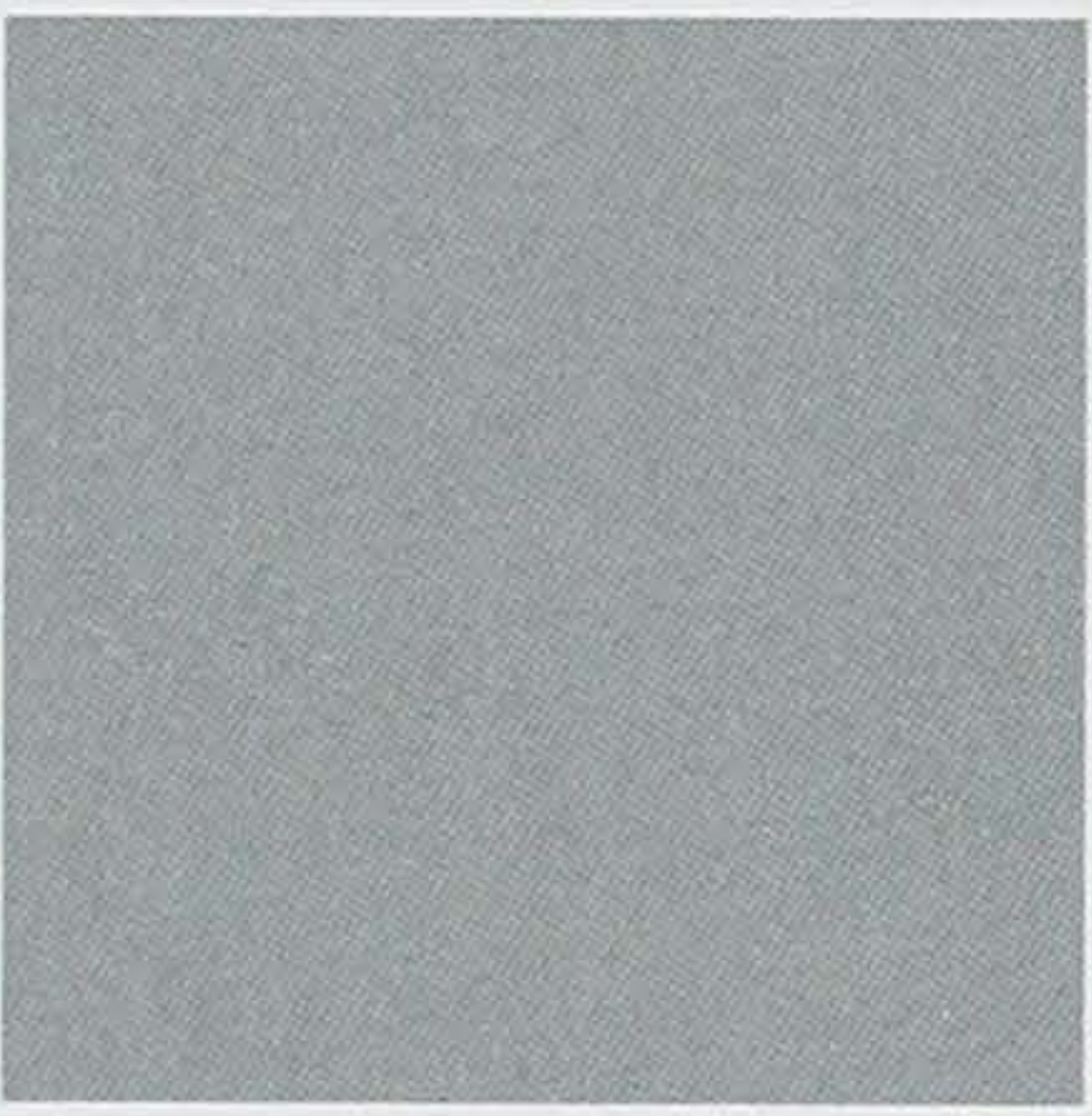
Anti-Rust
Zn Chr. Yel.



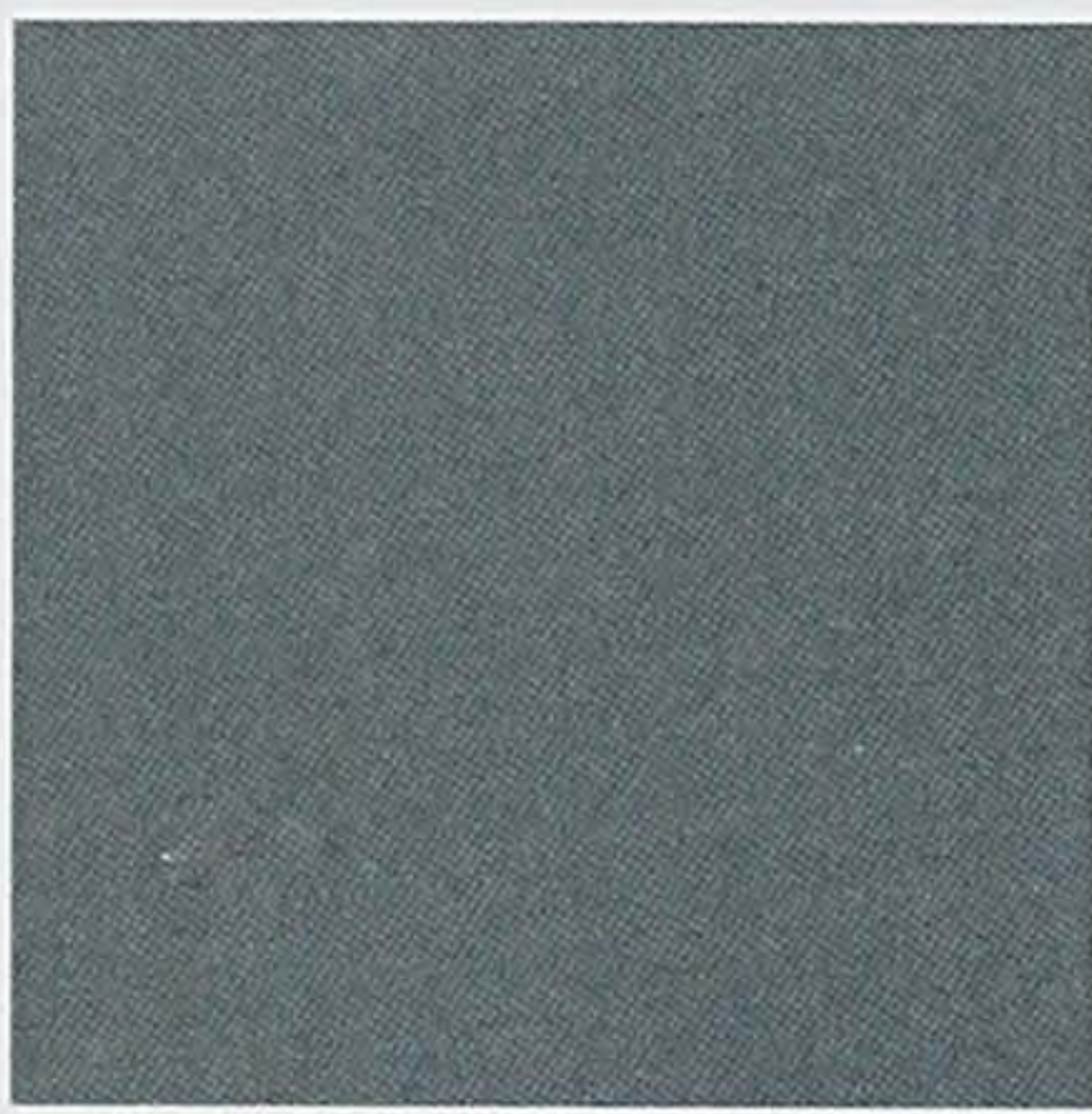
Anti-Rust
Zn Chr. Red



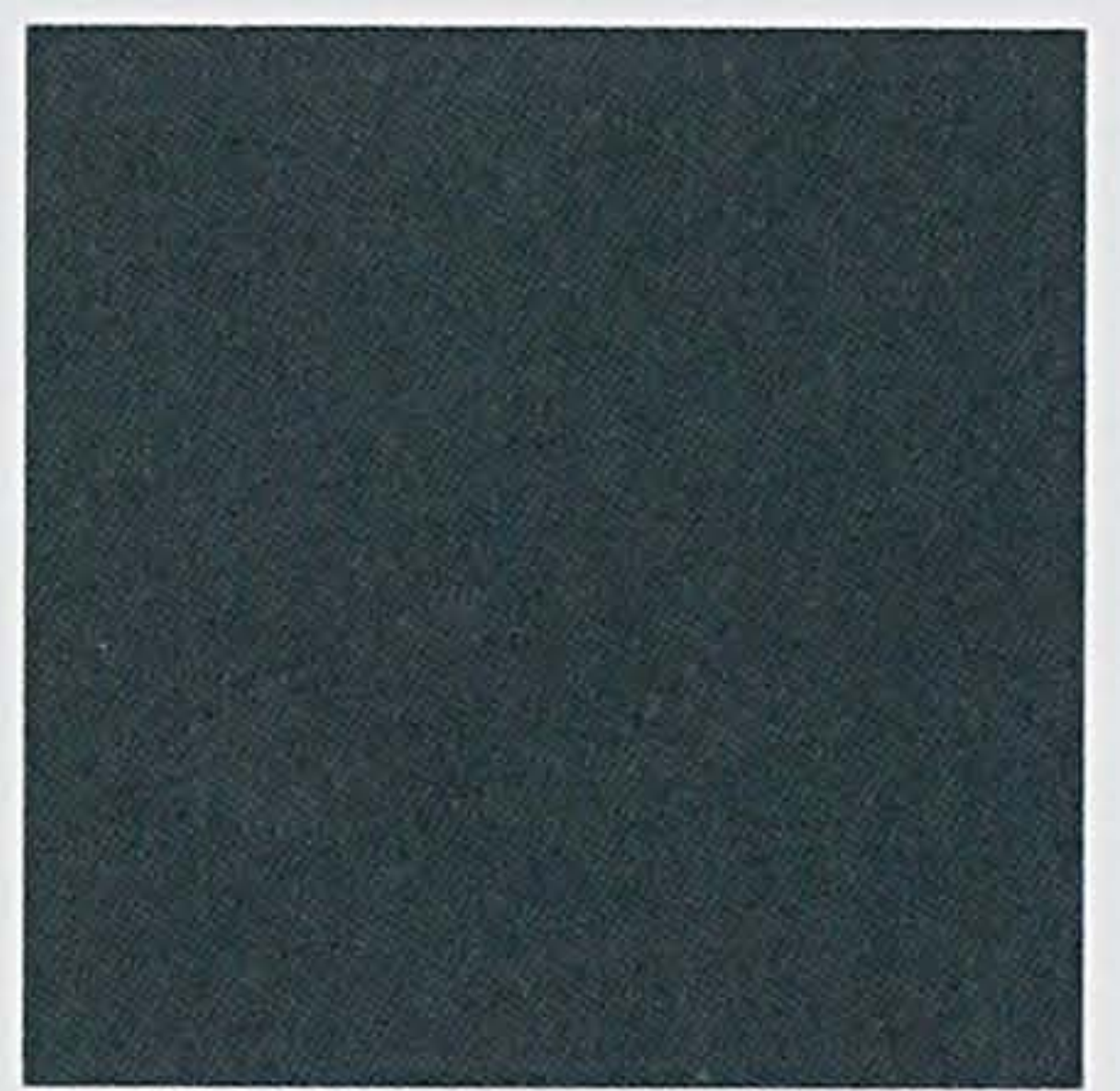
Anti-Rust
Metal Iron Ox.



Anti-Rust
Zinc Phosphate



Anti-Rust
Zinc Rich



Anti-Rust
Zn Chr. D. Grey



Tinowood Varnish Stain
Mahogany 1603



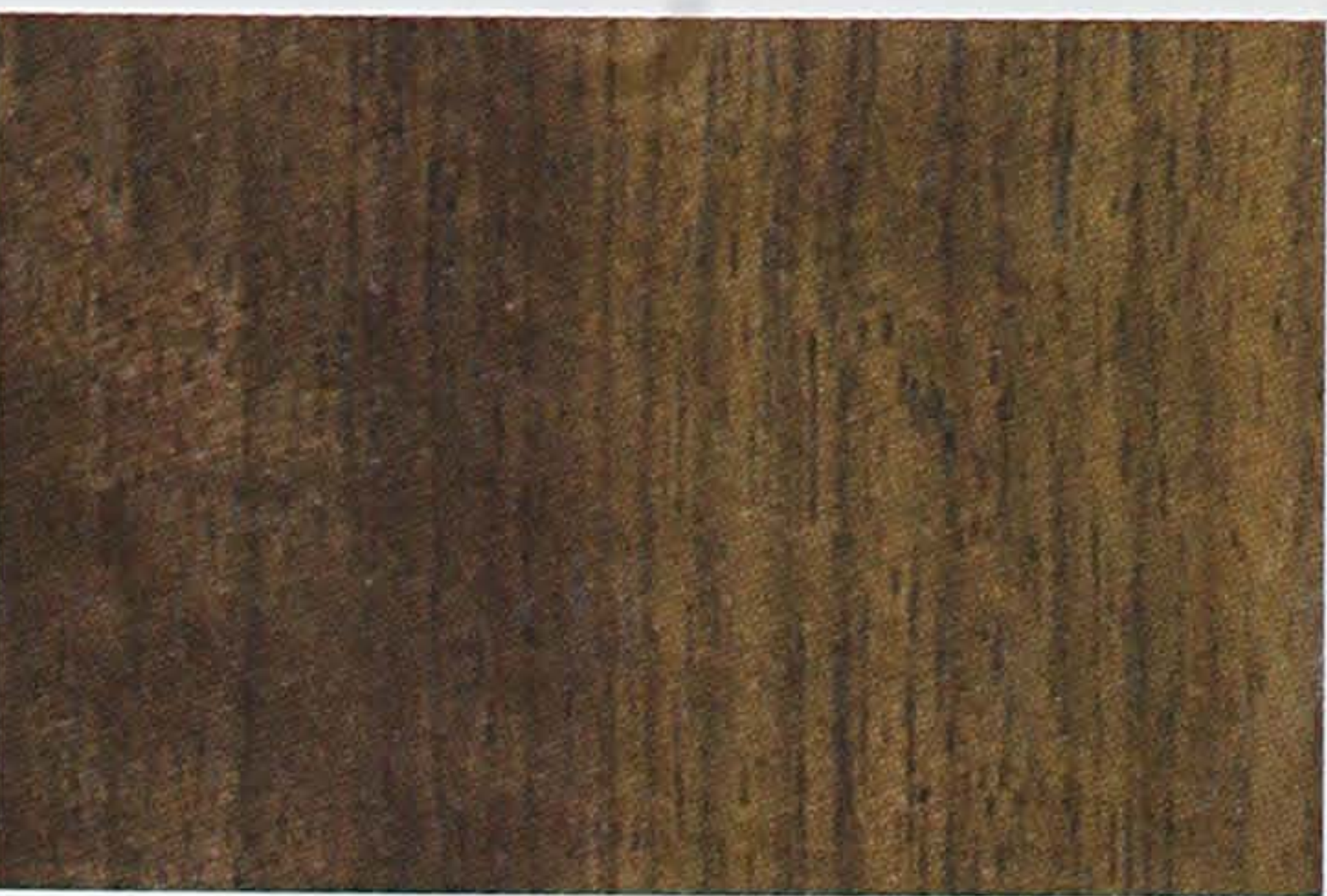
Tinowood Varnish Stain
Oak 1601



Tinowood Varnish Stain
Teak 1602



Tinowood Varnish Stain
Redwood 1604



Tinowood Varnish Stain
Walnut 1605



Tinowood Varnish Stain
Wenge SP 1697

Tinol

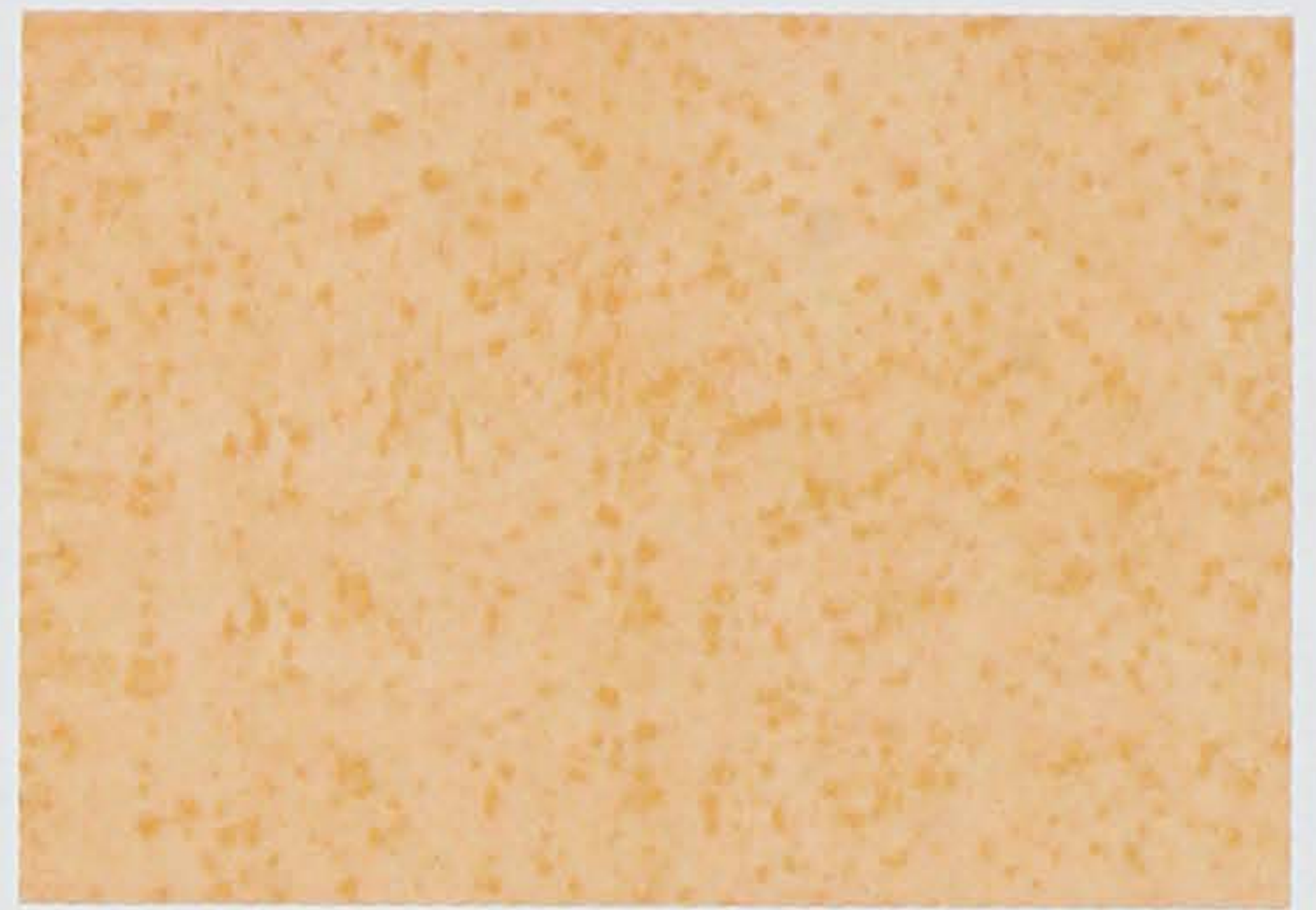
Tinodécor
Polished & Smooth

تينوديكور
ناعمة ومصقولة

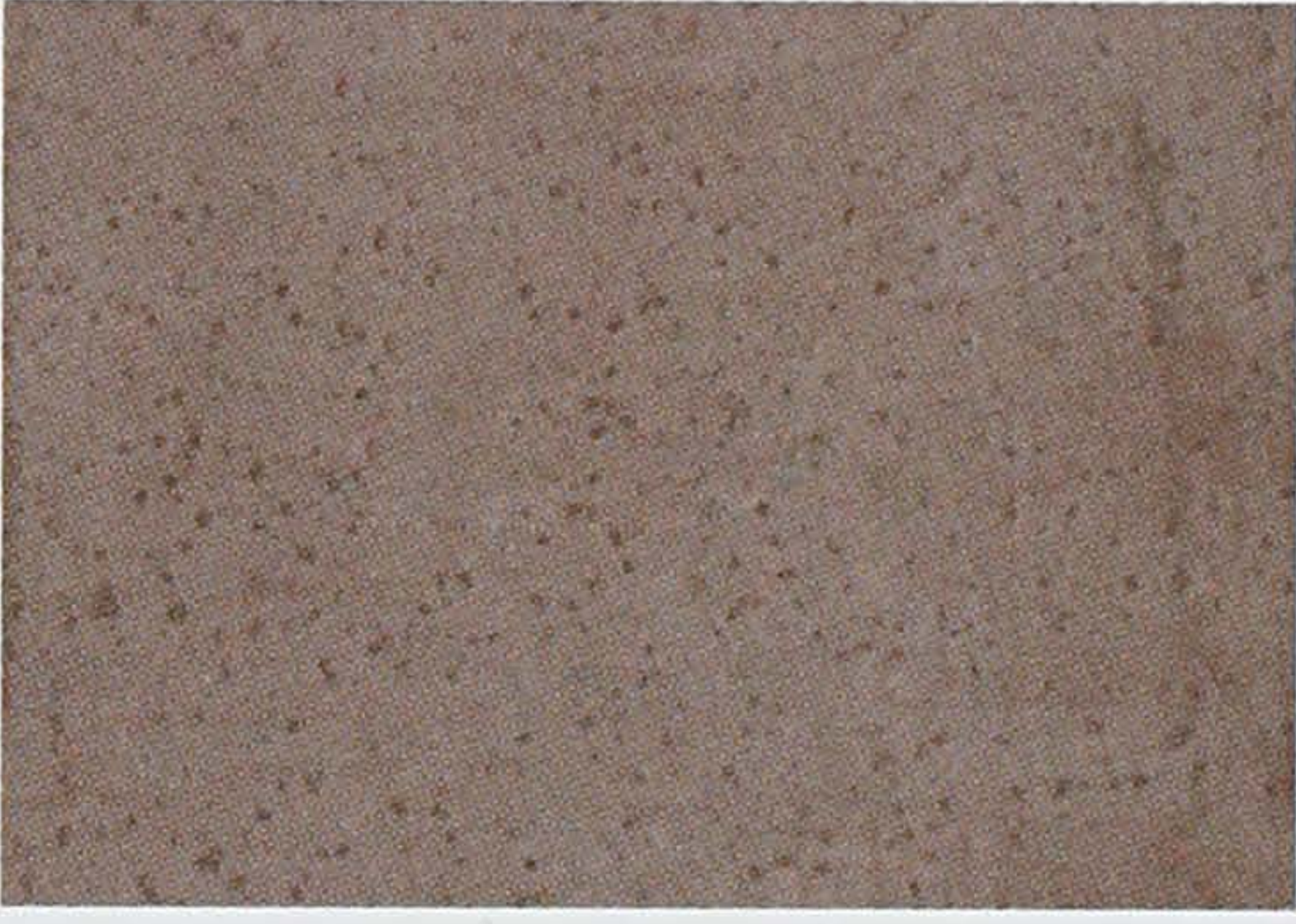
Color chips may vary slightly from actual paint colors.



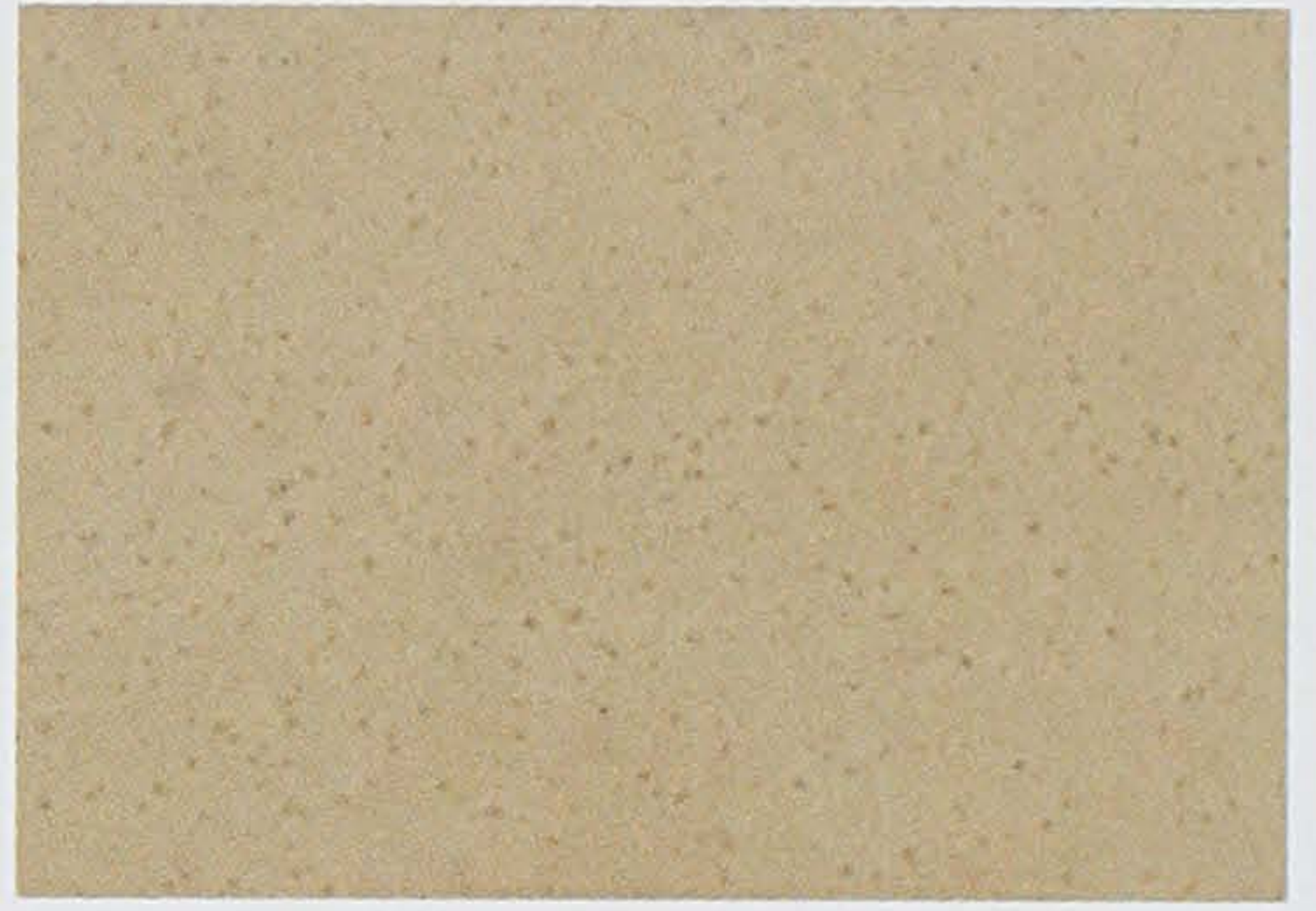
Tinodesign AP148-4



Tinodesign AP98-3



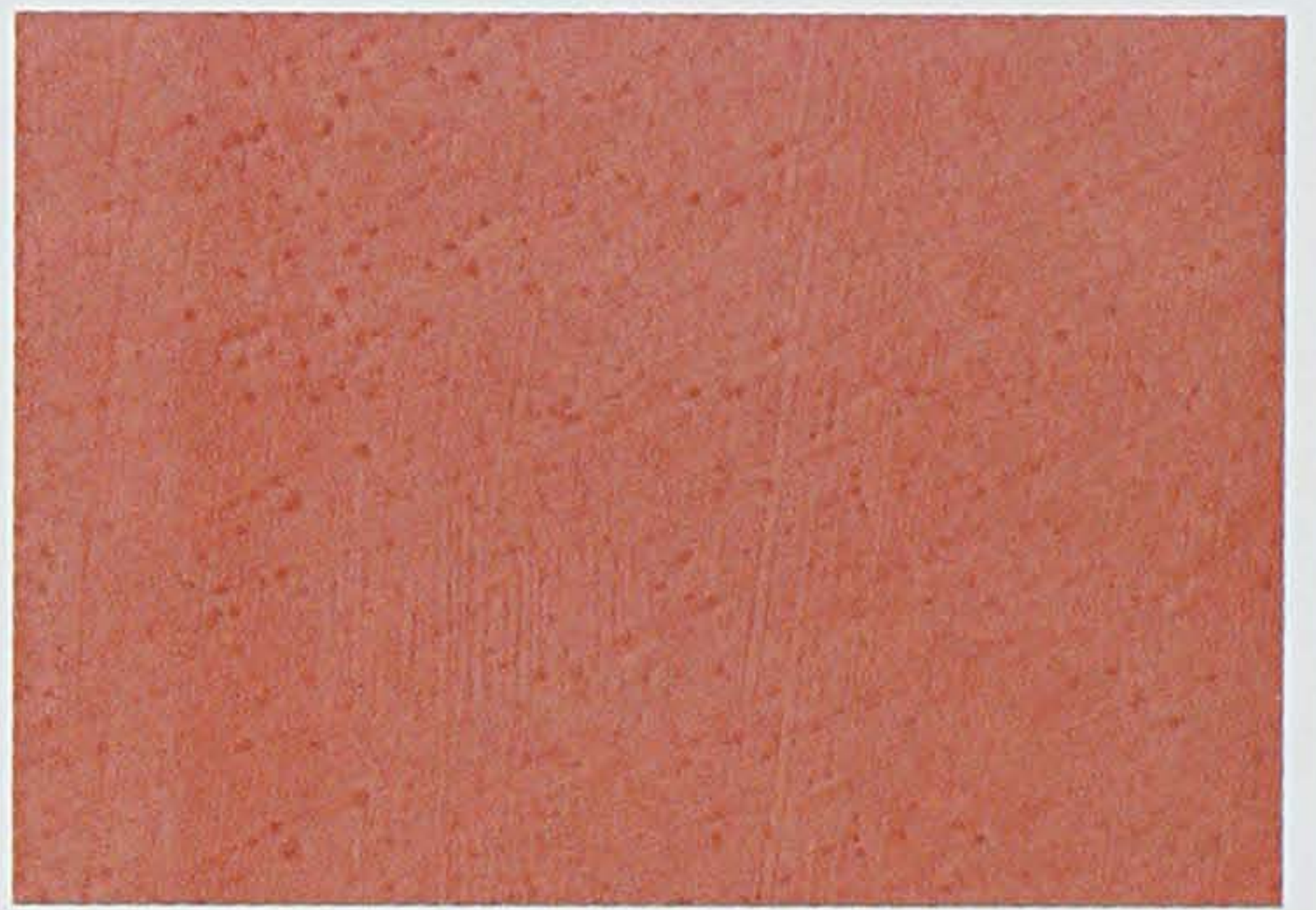
Tinodesign AP45-4



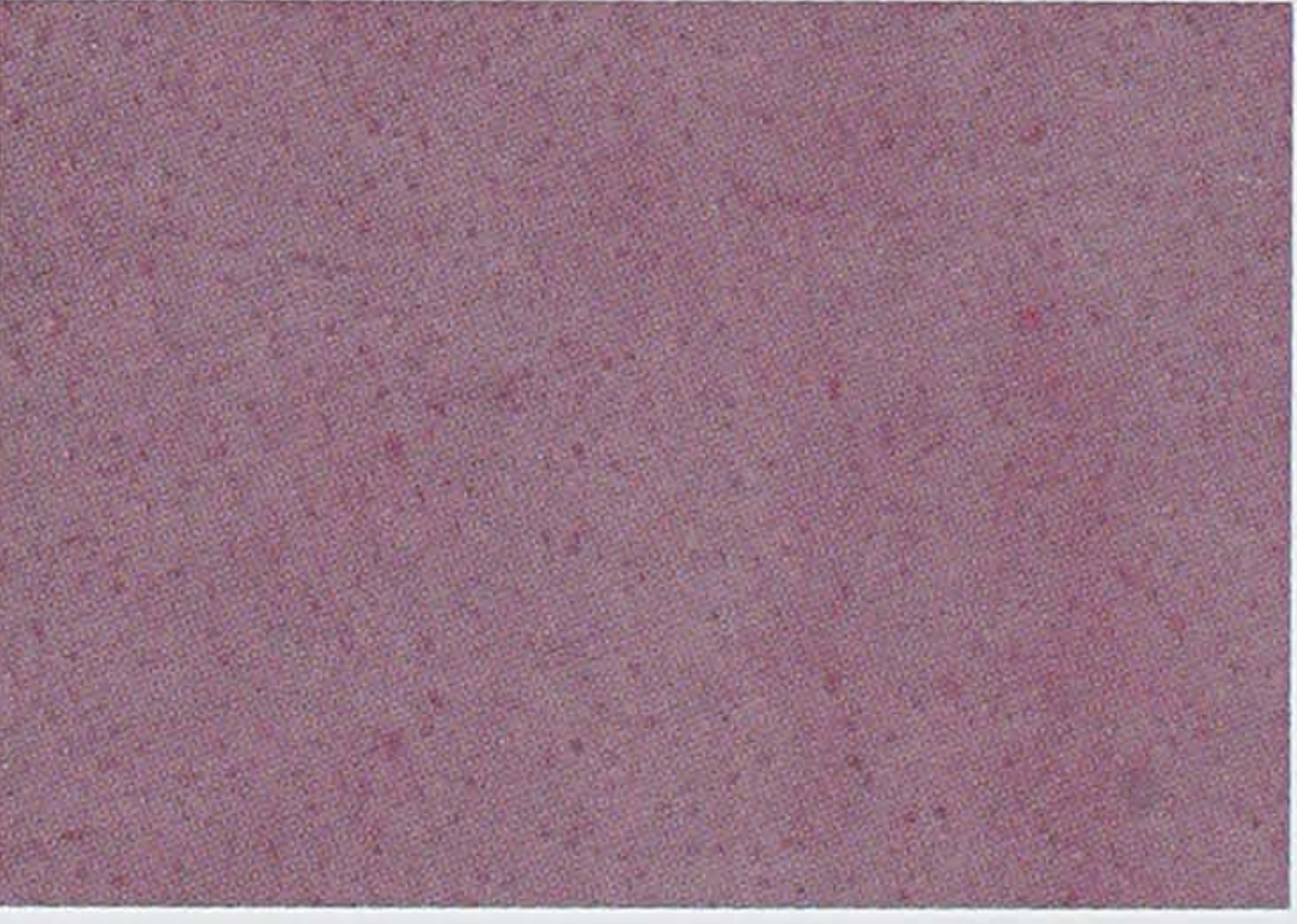
Tinodesign Cappuccino ..28



Tinostone 101 T



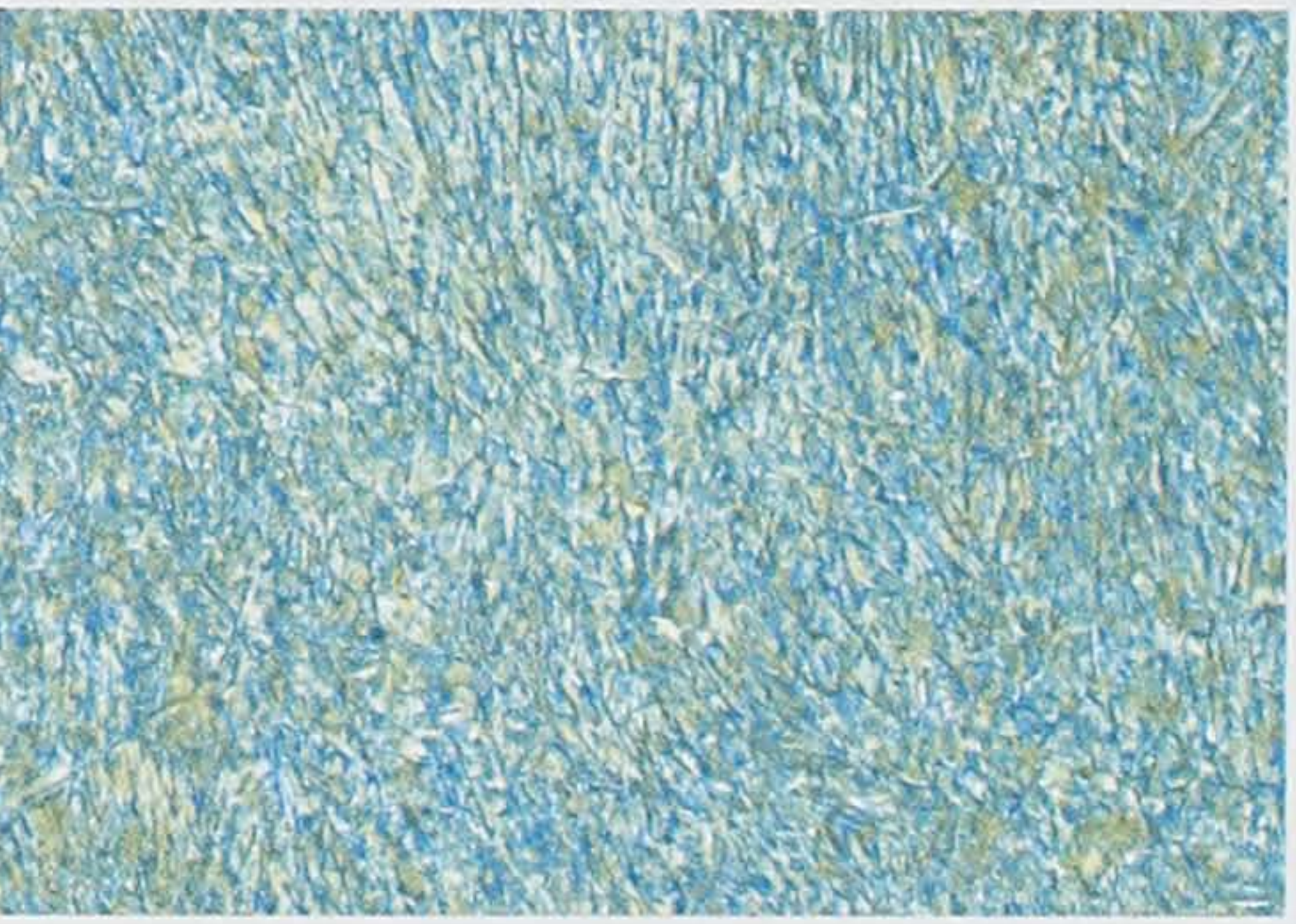
Tinodesign AP142-4



Tinodesign 618 T



Tinodesign 809 T



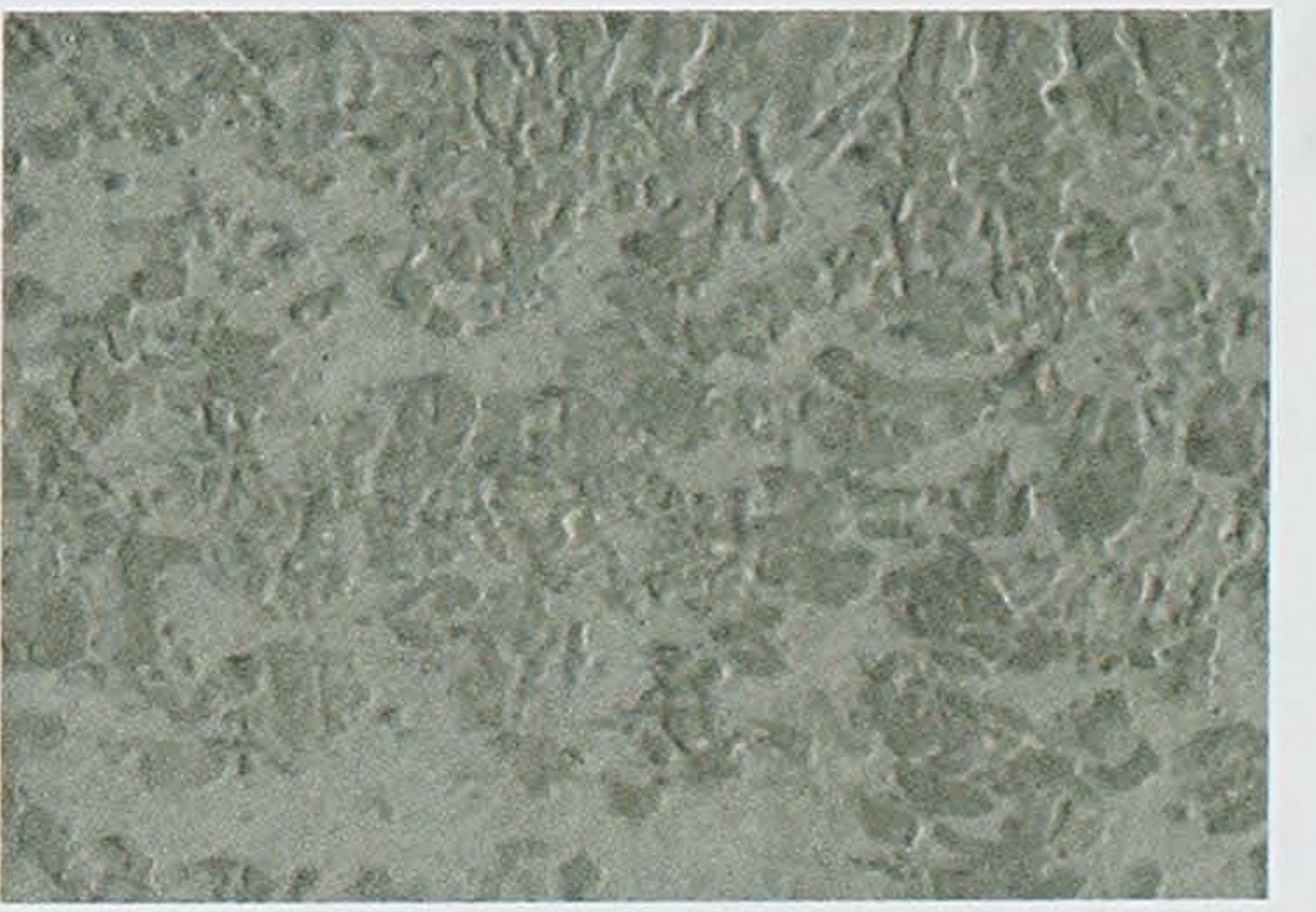
Tinoglaze Marine ..50 + Dove Grey ..48



Tinodesign AP117-4



Tinodesign AP48-5



Tinostone 507 T

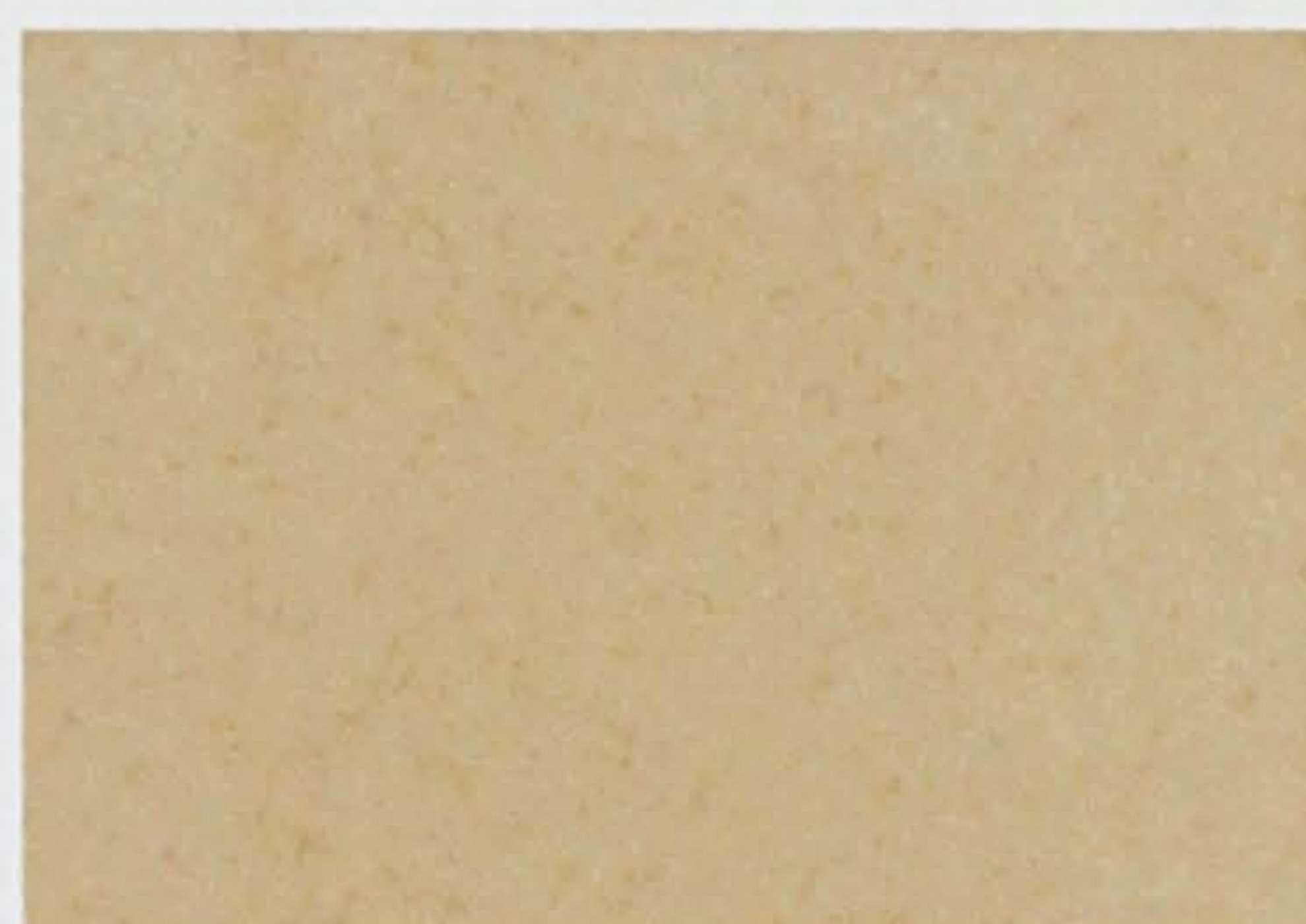
Tinol

Tinodécor Polished & Smooth

Color chips may vary slightly from actual paint colors.



Tinodesign AP150-2



Tinodesign Mocca ..24



Tinodesign AP145-4



Tinodesign 607 T



Tinodesign AP116-5



Tinodesign AP48-6

Tinol

Tinodécor Coarse & Granular

Color chips may vary slightly from actual paint colors.



Tinocoarse AP37-5



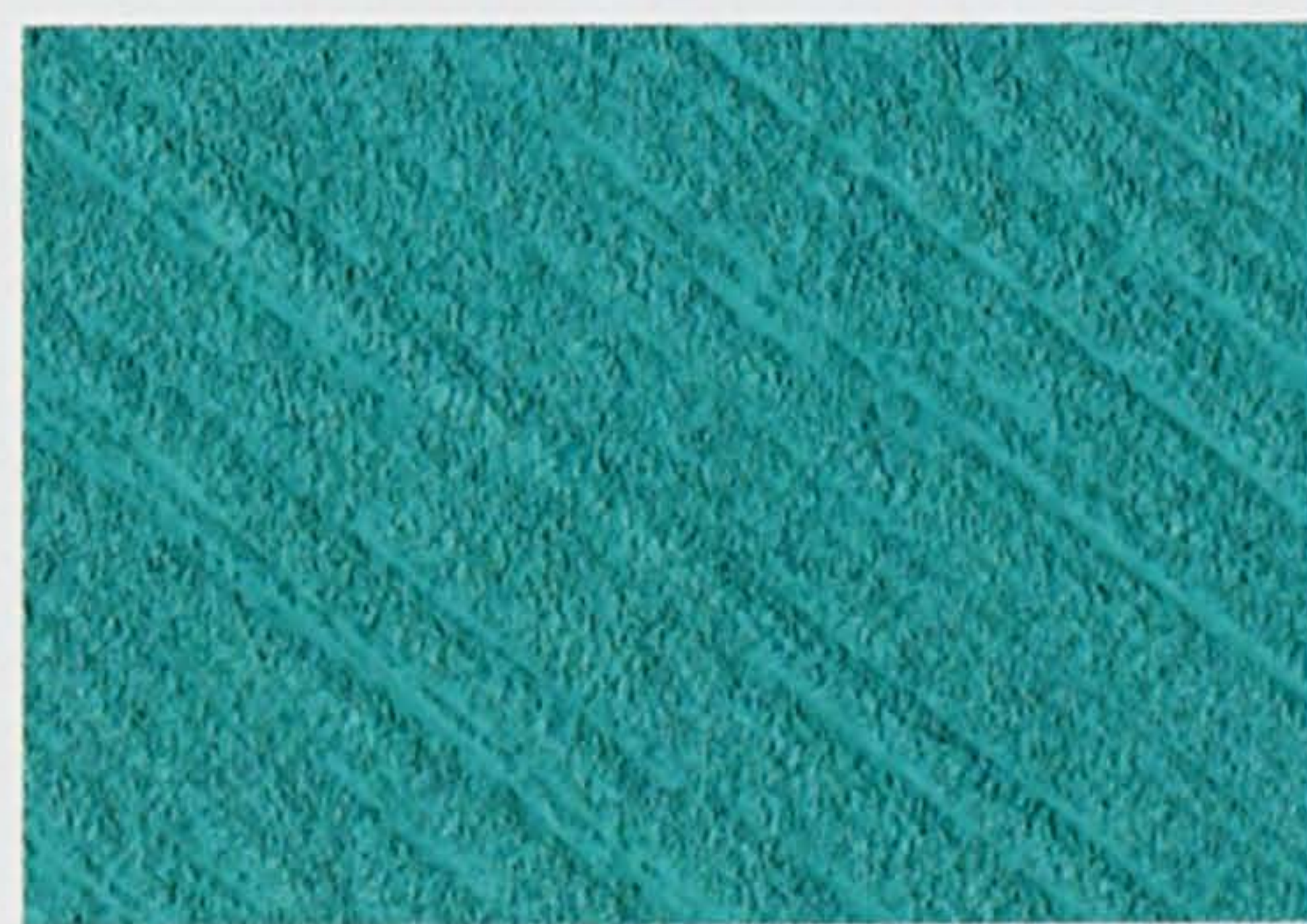
Tinocoarse AP45-5



Tinocoarse AP142-3



Tinocoarse AP130-4



Tinograin AP162-2



Tinocoarse AP52-3

Tinol

Tinodécor
Coarse & Granular

تينوديكور
خشنة الملمس ومحببة

Color chips may vary slightly from actual paint colors.



Tinocoarse AP33-6



Tinocoarse 404 T



Tinocoarse AP45-2



Tinograin AP17-3



Tinocoarse AP144-6



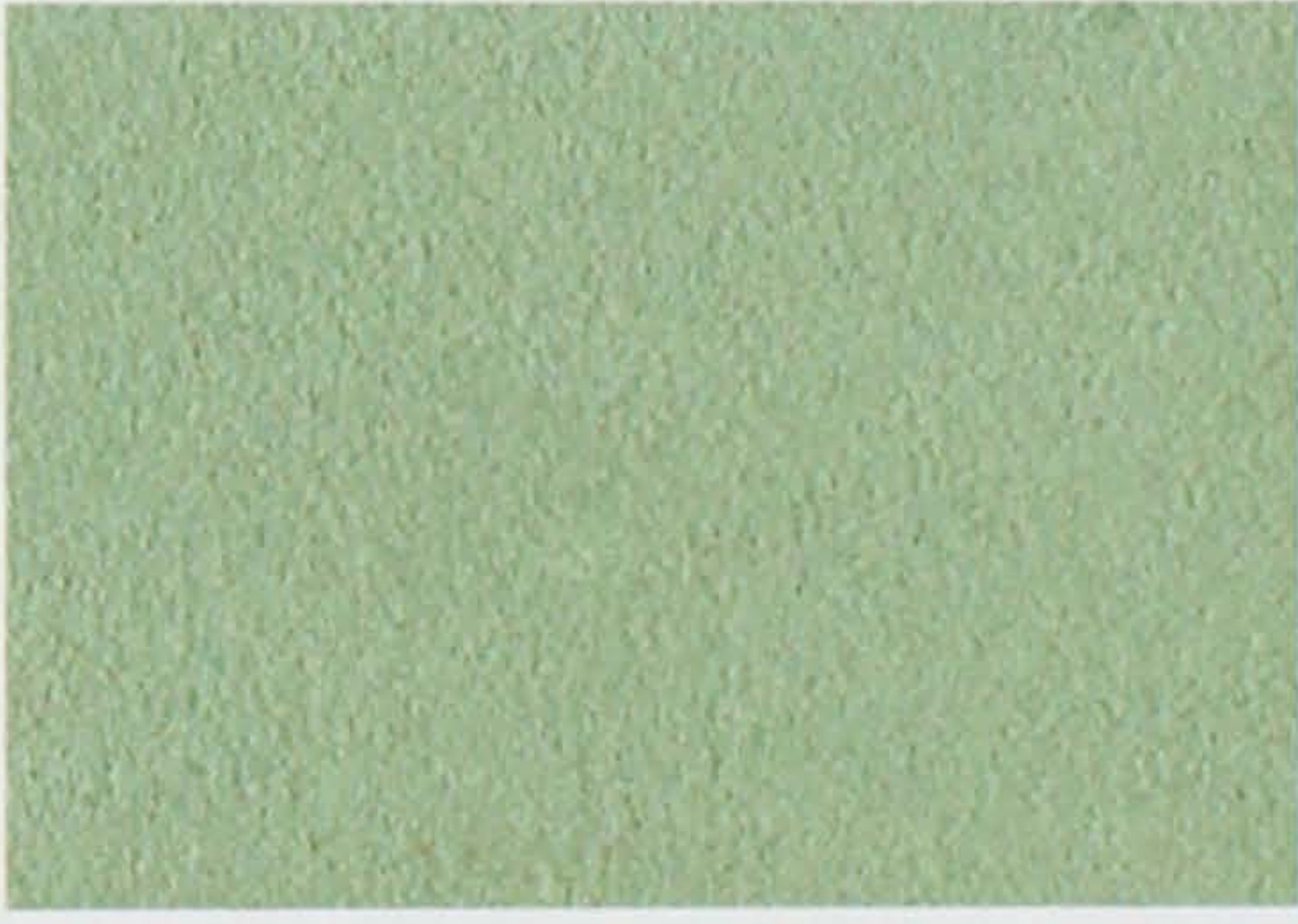
Tinocoarse AP97-1



Tinocoarse AP134-3



Tinocoarse AP135-6



Tinocoarse 709 T



Tinocoarse AP22-2



Tinocoarse AP128-6



Tinocoarse AP51-2

رموز ألوان المنتجات

إستعمال تحت الماء
إستعمال خارجي
إستعمال داخلي

الدهانات المائية للأبنية



- A سوبر تينول، سيرى ٣٠٠
- B سوبر تينوكوت، سيرى ٦٠٠
- C تينولين، سيرى ٣٣٠٠
- D تينومات، سيرى ٨٠٠
- E سوبر تينول، سيرى ٣١٣٠٠
- E سوبر تينوكوت، سيرى ٦١٣٠٠

الدهانات المائية للاستعمالات الخاصة



- F تينوكريسيد، سيرى ١٢٣٠٠/١٢٠٠٠
- G تينوترافيك املشن، سيرى ١٠٤٠٠/١١٤٠٠
- H تينوفابير املشن، سيرى ١٢٤٠٠
- H تينوفابير املشن، سيرى ٢٠١٠٠
- C تينوكريل املشن، سيرى ١٣٢٠٠/١٣٩٠٠/١٣١٠٠
- F تينوكريل املشن، سيرى ٢٣٦٠٠/١٢٥٠٠
- A تينوكريل املشن انتيكربونيشن، سيرى ١١٦٠٠

الدهانات الزيتية للأبنية



- J تينوكلوس، سيرى ٤٠٠
- K تينولكس سمي غلوس، سيرى ١٩٠٠
- L تينولكس ساتن، سيرى ٢٠٧٠٠
- L تينولكس فلات، سيرى ٩٠٠
- تينوود فارنيس ستاين، سيرى ١٦٠٠

الدهانات الزيتية للاستعمالات الخاصة



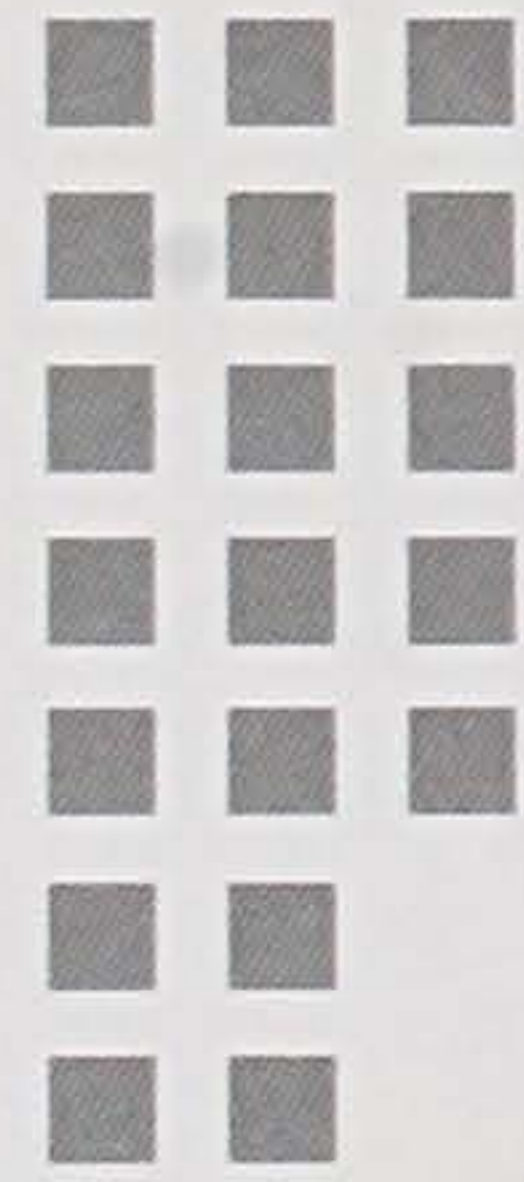
- M سوبر تينولكس، سيرى ١٣٧٠٠/٦٢٠٠/١٢٠٠
- تينوكريلايت فلات، سيرى ٢٨٠٠

دهانات السيارات والآليات



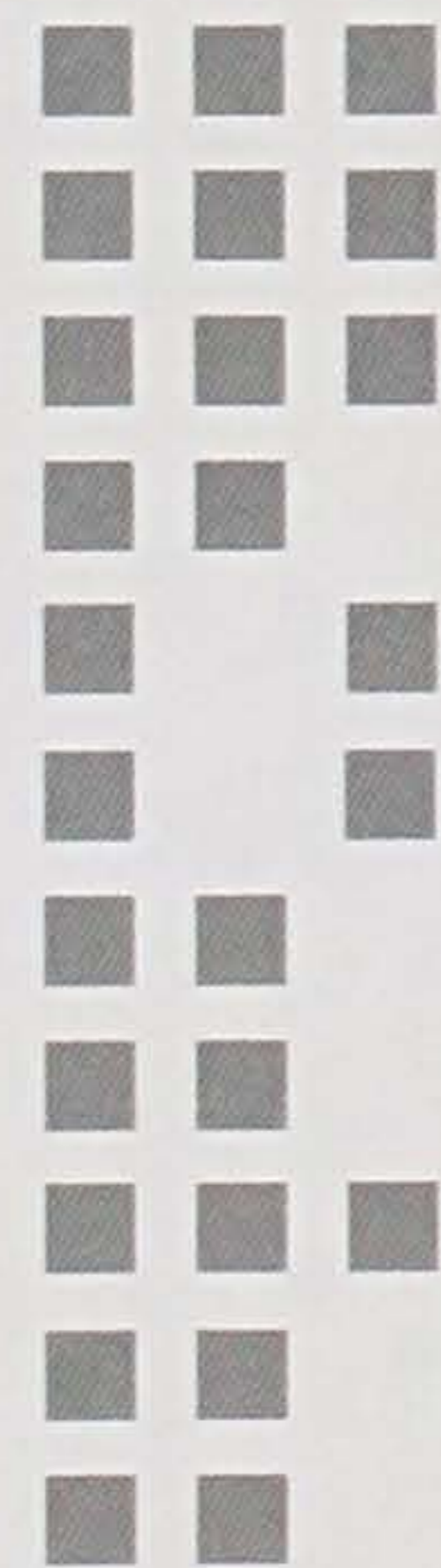
- تينوكريل، سيرى ١٨٠٠
- N تينوماشين، سيرى ٧٥٠٠/٤٠٠٠

الدهانات الصناعية والبحرية والاستعمالات القاسية



- O تينوريثان، سيرى ١١٩٠٠/١١٥٠٠
- P تينوبوكسي S.B، سيرى ١٩٠٠٠/٨٠٠٠
- Q تينوبوكسي S.F، سيرى ٧٣٠٠/٧٢٠٠
- O تينومارين، سيرى ٣٦٠٠
- R تينوكلور سويمنغ بول، سيرى ٧٧٠٠
- N تينوكلوريليك، سيرى ٧١٠٠
- S تينوفابير، سيرى ١٤٠٠٠

طلاء الأرض والطرق



- Q تينوبوكسي S.F، فلور، سيرى ١٦٩٠٠/١٦٨٠٠/٧٢٠٠/٦٩٠٠
- P تينوبوكسي S.B، فلور، سيرى ٨٥٠٠/١٣٠٠٠
- T تينوبوكسي واثر بورن، سيرى ٤٤٠٠
- T تينوفلور، سيرى ٩٨٠٠
- U سوبر تينوفلور S.F، سيرى ٤٨٠٠/٤٣٠٠
- U سوبر تينوفلور S.B، سيرى ٩٦٠٠
- T سوبر تينوريثان، سيرى ١٥٣٦٠ + ١١٠٠٠
- T تينوريثان، سيرى ١٥٢٨٠ + ١١٠٠٠
- U تينوممبراين S.F، سيرى ٢٤٠٠
- V تينوترافيك، سيرى ٩٩٠٠/٩٥٠٠
- V تينوروت، سيرى ٣٩٠٠/١٧٣٠٠

- الدهانات الأخرى من منتجات تينول مبينة في كتاب المواصفات ونشرات المنتجات.
- الألوان الظاهرة في هذا الكتالوج قد تختلف قليلاً عن الألوان الحقيقية.

Color Symbols of Products

Underwater
Exterior Use
Interior Use

Decorative emulsion paints

A Super Tinol, series 300	■	■
B Super Tinocote, series 600	■	■
C Tinolin, series 3300		■
D Tinomat, series 800		■
E Super Tinol, series 31300	■	■
E Super Tinocote, series 61300	■	■

Speciality emulsion paints

F Tinocrycide, series 12000/12300	■	■
G Tinotraffic Emulsion, series 11400/10400	■	■
H Tinofire Emulsion, series 12400	■	■
H Tinofire Emulsion, series 20100		■
C Tinocryl Emulsion, series 13100/13900/13200	■	■
F Tinocryl Emulsion, series 12500/23600		■
I Tinocryl Emulsion Anti Carbonation, series 11600	■	■

Decorative enamel paints

J Tinogloss, series 400	■	■
K Tinolux Semi-Gloss, series 1900	■	■
L Tinolux Satin, series 20700		■
L Tinolux Flat, series 900		■
Tinowood Varnish Stain, series 1600	■	■

Speciality enamel paints

M Super Tinolux, series 1200/6200/13700	■	■
Tinocrylite Flat, series 2800	■	■

Automotive & machinery paints

Tinocryl, series 1800	■	■
N Tinomachine, series 4000/7500	■	■

Industrial, heavy-duty & marine coatings

O Tinorethane, series 11500/11900	■	■	■
P Tinopoxy S.B., series 8000/19000	■	■	■
Q Tinopoxy S.F., series 7200/7300	■	■	■
O Tinomarine, series 3600	■	■	■
R Tinochlor S. Pool, series 7700	■	■	■
N Tinochlorylic, series 7100		■	■
S Tinofire, series 14000		■	■

Floor paints & coatings

Q Tinopoxy S.F. Floor, series 6900/7200/16800/16900	■	■	■
P Tinopoxy S.B. Floor, series 13000/8500	■	■	■
T Tinopoxy Water Borne, series 4400	■	■	■
T Tinofloor, series 9800		■	■
U Super Tinofloor S.F., series 4300/4800	■		■
U Super Tinofloor S.B., series 9600	■		■
T Super Tinorethane, series 15360 + 11000		■	■
T Tinorethane, series 15280 + 11000		■	■
U Tinomembrane S.F., series 2400	■	■	■
V Tinotraffic, series 9500/9900		■	■
V Tinoroute, series 17300/3900		■	■

- For other Tinol products please consult Tinol technical guide and specification brochures.
- Color chips shown in this catalog may vary slightly from actual paint colors.

Tinol

Tinol Paints International Co. s.a.l.

Head office: Verdun Street Tel: 01 812 345

Kantari, Main Road Tel: 01 360 340

Factory: Choueifat, Saida Road Tel: 05 435 500

Tinol World of Colors: Verdun Tel: 01 812 812

Kantari Tel: 01 360 340

Bouchrieh Tel: 01 245 222

Choueifat Tel: 05 430 043

P.O.Box: 11-4895 Beirut, Lebanon Fax: 01 867 071

paints@tinol.com

www.tinol.com

